

# Flits

2

najaar 2024

Nieuwsbrief Pensioenfonds Werk en (re)Integratie

**pwri**

Pensioenfonds Werk  
en (re)Integratie

## Jouw pensioen bij PWRI vanaf 1 januari 2025

Samen zorgen we  
voor jouw pensioen



Bijeenkomst over  
de pensioenregels  
vanaf 1 januari

2

'Je krijgt een  
overzicht met de  
bedragen voor  
jouw pensioen'

3

'Mijn moeder  
helpt me met mijn  
pensioen'

6

'Ga ik er met de  
nieuwe regels op  
vooruit?'

7





# PWRI blijft voor jouw pensioen zorgen

Er komen wel nieuwe regels en het logo van PWRI krijgt meer kleur



Jeroen van der Geest zit in het bestuur van PWRI. Jeroen werkt al jarenlang in het sociale domein bij bedrijven die mensen helpen en ondersteunen. Hij vertelt over de nieuwe pensioenregels en over het logo van PWRI.

“De naam PWRI blijft bestaan. Het logo krijgt wél meer kleur. Dát past goed bij onze sector, bij onze mensen. Ook komt de tekst ‘zorgt voor jouw pensioen’ bij het logo te staan. Want dat is precies wat PWRI doet en blijft doen.”

“Die aanpassingen aan ons logo wilden we al enige tijd doen. Maar dat betekent dat we al onze brieven en website moeten wijzigen. Nu kan dat in één keer. Tegelijk met de nieuwe regels. Daarom is dit een logisch moment om ook ons logo aan te passen. We hebben de voorstellen voor het logo voorgelegd aan de klankbordgroepen en aan het Verantwoordingsorgaan. Samen hebben wij een mooie keuze gemaakt. Nieuwsgierig? Ons vernieuwde logo zie je hier rechts. Dit logo zie je straks overal op terug. We verwachten dat de nieuwe website er op 1 januari is. Gewoon op het bekende adres [www.pwri.nl](http://www.pwri.nl).”

### Nieuwe regels en jouw pensioen

“Misschien heb je er al over gehoord. Vanaf 1 juli 2023 zijn er nieuwe pensioenregels in Nederland. Pensioenfondsen hebben tot 1 januari 2028 de tijd om hun pensioenregeling te vernieuwen. Ons



Het oude logo



Het nieuwe logo

fonds wil op 1 januari 2025 overgaan. Dat moet wel beheerst en zorgvuldig kunnen. Veel blijft hetzelfde, wat nodig is passen we aan.”

Samen met drie andere bestuursleden adviseert Jeroen het bestuur over alle communicatie van PWRI. De overgang naar de nieuwe regels zorgt voor veel extra werk voor hen. Want onze deelnemers moeten goed weten wat de overgang voor hun eigen pensioen betekent. Jeroen vertelt: “Door de overgang naar de nieuwe pensioenregeling is er veel nieuwe

informatie. Bijvoorbeeld op onze website en ook achter de inlog in MijnPWRI. Maar ook in alle brieven die wij versturen over je pensioen.”

“In november ontvang je van ons informatie over je vernieuwde pensioen. Bekijk dit voorlopige overzicht goed. Hierin staat wat dit voor jouw pensioen betekent. Het gaat om een schatting van de (verwachte) bedragen voor je pensioen vanaf 1 januari 2025. Het goede nieuws is dat we verwachten dat je pensioen straks meer is dan je pensioen nu.

## Informatiebijeenkomst over de nieuwe regels: meld je aan!

Wil je alles weten over de regels voor pensioen vanaf 1 januari 2025? Goed nieuws! We organiseren een informatiebijeenkomst op woensdag 8 januari bij sociaal werkbedrijf IW4 op Transformatorstraat 1 in Veenendaal.

**Deze bijeenkomst is voor degenen die eerder pensioen bij PWRI hebben opgebouwd en**

**nu ergens anders werken, en voor gepensioneerden.** De ontvangst is om 13.00 uur en het programma start om 13.30 uur. Wees er snel bij, want de plaatsen zijn beperkt. Maak je geen zorgen als je er niet bij kunt zijn, we nemen de bijeenkomst op zodat je het later kunt terugkijken. Zien we jou op 8 januari? Als je momenteel

pensioen opbouwt bij PWRI, krijg je deze informatie van je werkgever en is deelname niet nodig.



## Voorlopig overzicht van je vernieuwde pensioen

# Wat kun je verwachten?

Het is alweer bijna 2025. In de vorige Flits heb je al veel informatie gehad over de nieuwe regels. Maar je wilt vast weten hoe dat voor jou persoonlijk uitpakt. Hoe gaat dat nieuwe pensioen er voor jou uitzien? Ga je erop vooruit? Het voorlopige overzicht geeft je voor het eerst inzicht. Dit krijg je binnenkort (of heb je net gekregen).

### Voor het eerst zie je wat de nieuwe regels voor jouw pensioen betekenen

In het voorlopige overzicht zie je je oude pensioen en je nieuwe pensioen bij elkaar staan. In bedragen in euro's. Let op: dat is nog een schatting. Wat het echt wordt, kunnen we je pas laten zien als we over zijn naar de nieuwe regels voor pensioen. Daarom krijg je volgend jaar nog een overzicht, het definitieve.

### Het voorlopige overzicht is belangrijk voor jou

Lees het overzicht vooral rustig door. Snap je het wat er staat? Pak deze Flits erbij en bekijk het plaatje op de volgende pagina. Op dit plaatje zie je wat echt belangrijk is voor jou. Vraag de persoon die jou helpt met je pensioenzaken om mee te lezen. Of je werkgever. Wil je meer bedragen zien? Log dan in op [www.pwri.nl](http://www.pwri.nl). Daar vind je meer informatie over jouw pensioen en de bedragen.

### Goed om te weten

Er zijn een paar dingen goed om te weten als één van de onderstaande situaties op jou van toepassing is.

#### 1 Krijg je al pensioen?

Dan zie je je nieuwe pensioen al op je bankrekening staan voordat je het definitieve overzicht van ons ontvangt. Het pensioen dat je iedere maand van ons krijgt, gaat ook over op de nieuwe pensioenregels. Dat gebeurt in stappen.

#### December 2024

Tot en met december 2024 verandert er nog niets aan het geld dat je elke maand van ons krijgt.

#### Januari 2025

Je pensioen valt al onder de nieuwe regels, maar de bedragen zijn nog niet aangepast. Toch kan het bedrag dat je krijgt anders zijn. Dit komt niet door de overgang naar de nieuwe regels. In een nieuw jaar gelden er altijd nieuwe tarieven voor de belasting. Wij houden de belasting in op jouw pensioen. Als het tarief verandert, verandert ook het bedrag dat je op jouw bankrekening krijgt. Dat gebeurt elk jaar in januari.

#### Februari 2025

We weten nu hoeveel je pensioen is volgens de nieuwe regels. Je krijgt:

- Je nieuwe pensioen volgens de nieuwe regels, en misschien;
- een nabetaling als je in januari te weinig hebt gekregen. Want toen wisten we nog niet waar je precies recht op had. Nu wel.

#### Vanaf maart 2025

Je krijgt het pensioen volgens de nieuwe regels. Dit bedrag blijft heel 2025 hetzelfde.

#### 2 Vraag je dit jaar je pensioen aan en gaat dat volgend jaar in?

Je kunt je pensioen gewoon nu al aanvragen. Of het is ingegaan of niet, alle pensioenen gaan over op de nieuwe regels. Daar hoeft je dus niet op te wachten. Als je met pensioen gaat, heb je keuzes om je pensioen meer op jouw situatie aan te passen. Denk aan de mogelijkheid om eerst een aantal jaren meer pensioen te krijgen (en daarna minder). In 2025 zijn er meer keuzes mogelijk. Wil je straks gebruik maken van deze ruimere keuzes? Dan kun je dat begin januari eventueel nog aanpassen. Meer over de keuzes lees je in de Bewaarflits die je van ons krijgt als je bijna met pensioen gaat. Die ontvang je ongeveer 9 maanden voor je AOW-leeftijd.

#### 3 Moet je zelf iets doen?

Kijk vooral goed naar het voorlopige overzicht van je pensioen volgens de nieuwe regels. En laat je daarbij helpen als het nodig is. Verder hoeft je niets te doen. Wij regelen de overgang naar de nieuwe pensioenregels. We houden je uiteraard op de hoogte. Je kunt ons wel helpen: log in op [www.pwri.nl](http://www.pwri.nl) en check je gegevens. Staan ze goed? Vergeet ook niet je mailadres aan ons door te geven. Dan kunnen wij je beter informeren over de nieuwe regels.

### Waar kun je terecht met vragen?

We kunnen ons goed voorstellen dat je vragen hebt. Kijk dan op onze website [www.pwri.nl/vernieuwd-pensioenstelsel](http://www.pwri.nl/vernieuwd-pensioenstelsel). Daar hebben we veel informatie over de nieuwe regels bij elkaar gezet. Daar vind je ook meer informatie over dit voorlopige overzicht. Je kunt ons natuurlijk ook altijd bellen of mailen. Of stel je vraag aan je werkgever of de persoon die je helpt met je pensioen. Wij willen samen zorgen voor een goed pensioen.





# PWRI pensioen in 2025

PWRI gaat vanaf 1 januari 2025 over op de nieuwe regels voor pensioen. Je krijgt binnenkort van ons een overzicht of die heb je net gekregen. Daarin staat een schatting van de (verwachte) bedragen voor je pensioen. De brief is best lang. **Waar moet je op letten?**

## Dit zijn de 4 belangrijkste bedragen:

In het overzicht staan de belangrijkste 4 bedragen in 2 tabellen:

1. Een tabel met 2 bedragen voor het pensioen voor jou.
  - Eerst zie je een verwachting van wat je pensioen wordt met de nieuwe regels.
  - In de regel eronder zie je het bedrag van dit pensioen nu.
2. Een tabel met 2 bedragen voor het pensioen voor je partner, het partnerpensioen\*. Dat krijgt je partner wanneer jij overlijdt.
  - Eerst zie je een verwachting van wat het partnerpensioen wordt met de nieuwe regels. (Bouw je nog pensioen op? Dan staat hier het bedrag dat je partner krijgt als je overlijdt terwijl je nog werkt en bij ons pensioen opbouwt.)
  - In de regel eronder zie je het partnerpensioen dat nu voor je partner is geregeld.



## Overzicht PWRI

### Ouderdomspensioen

Nieuw pensioen €€€€

Huidig pensioen €€€€

### Partnerpensioen\*

Nieuw pensioen €€€€

Huidig pensioen €€€€

*Jd*

\* Als jij geen partnerpensioen hebt, zie je deze bedragen niet.

1 januari  
2024

We hebben voor dit overzicht je pensioen genomen van **1 januari van dit jaar**. Net als in het Uniform Pensioenoverzicht dat je tegelijk krijgt.

Alles wat er na 1 januari 2024 is gebeurd in jouw werk of privéleven is hierin dus nog niet verwerkt. Bouwde je 1 januari 2024 pensioen op bij PWRI en doe je dat op 31 december 2024 niet meer? Dan kan het zijn dat je (verwachte) pensioen minder is dan in dit voorlopige overzicht. Je ziet namelijk geen toekomstige opbouw meer terug in je verwachte pensioen en krijgt mogelijk ook geen compensatie meer. Lees hierover meer op [www.pwri.nl/flitscompensatie](http://www.pwri.nl/flitscompensatie).

## Van schatting naar definitieve berekening

In dit overzicht staat een schatting van de (verwachte) bedragen. Maar er kan nog wat veranderen. Bij jou of bij ons. Volgend jaar weten we wat je pensioen écht wordt. Aan het **begin van 2025** krijg je van ons het **definitieve overzicht** van je pensioen volgens de nieuwe regels. Krijg je al pensioen van ons? Dan krijg je je definitieve pensioen al eerder.



### Wil je meer weten over de nieuwe regels voor pensioen?

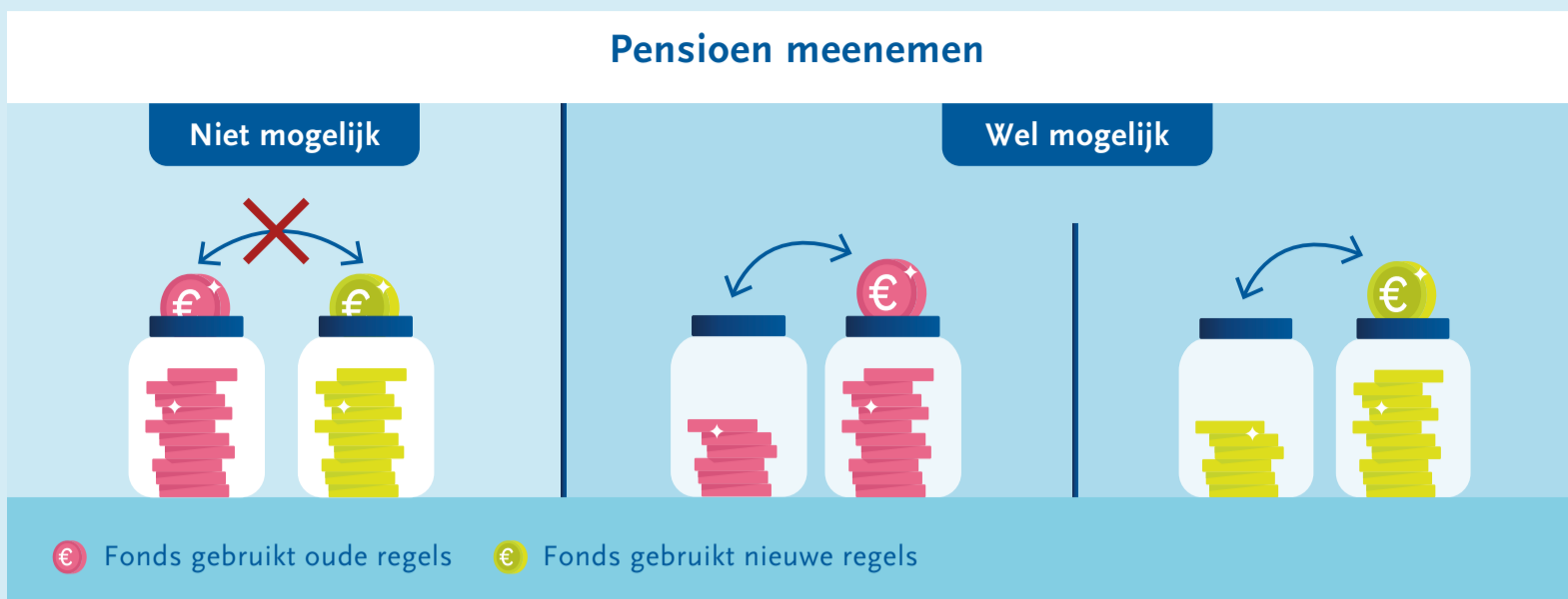
Bezoek [www.pwri.nl/vernieuwd-pensioenstelsel](http://www.pwri.nl/vernieuwd-pensioenstelsel) of scan de QR-code hiernaast. Op de website lees je alles over deze regels en kun je via Mijn PWRI je pensioenbedragen bekijken.

### Bekijk je transitieoverzicht in MijnPWRI nog dit jaar

Vanaf begin januari wordt MijnPWRI omgezet naar de nieuwe regels voor pensioen. Vanaf dan kun je de schatting van jouw (verwachte) pensioen niet meer zien in MijnPWRI. Zorg dan dat je deze bedragen vóór het einde van het jaar hier bekijkt. Naar verwachting zijn vanaf 20 januari 2025 de bedragen in MijnPWRI weer beschikbaar. Dan zie je jouw definitieve (verwachte) pensioen. Als je in die periode toch inlogt in MijnPWRI, krijg je informatie over de beschikbaarheid van MijnPWRI.



## Je pensioen meenemen? Zo werkt dat.



Je hebt een pensioen bij PWRI. Maar misschien heb je in een vorige baan ook pensioen opgebouwd bij een ander pensioenfonds. Je kunt dat pensioen meenemen naar PWRI. Alleen straks kan dit een tijdje niet. We leggen je uit waarom.

Ons fonds gaat op 1 januari 2025 over op de nieuwe regels voor pensioen. Alle pensioenfondsen in Nederland doen dat in de komende 3 jaar. Het pensioen meenemen kan alleen als beide pensioenfondsen de nieuwe regels gebruiken.

Dus als ons fonds over is en een ander fonds nog niet, kun je je pensioen een tijdje niet meenemen.

### Heb je een aanvraag ingediend?

Dan hoef je niets te doen. We laten je weten wanneer we je aanvraag in behandeling kunnen nemen.

Meer weten? Scan de QR-code en lees meer op de website.



## We houden je pensioen zo stabiel mogelijk. Hoe doen we dat?



Je pensioen beweegt straks meer mee met de economie. Je pensioen kan sneller omhoog. Dan krijg je meer geld. Maar het kan ook omlaag. Dat geldt voor de pensioenpot als je nog werkt, maar ook voor je maandelijkse pensioen als je met pensioen bent. Als je al pensioen krijgt, willen we natuurlijk voorkomen dat je pensioen omlaag gaat. Daarom hebben we straks een reserve. Daarin leggen we geld opzij. Als het slecht gaat met de economie halen we daar geld uit voor je maandelijkse pensioen. Zo houdt PWRI je pensioen zo stabiel mogelijk.

Meer weten over wat er gebeurt op 1 januari 2025 en hoe we straks de maandelijkse pensioenen stabiel houden? Scan de QR-code en lees meer op de website.



## Arbeidsongeschikt?

Ben je arbeidsongeschikt en kun je daardoor minder of niet meer werken? Dan betaalt PWRI (een deel van) je pensioenpremie voor je, ook met de nieuwe regels voor pensioen. Hoeveel er in je pensioenpot gaat, hangt af van hoeveel arbeidsongeschikt je bent. Ook blijft het pensioen voor je nabestaanden beschermd.

Er verandert dus eigenlijk heel weinig. PWRI blijft voor je pensioen zorgen tijdens arbeidsongeschiktheid.



# ‘Mijn moeder helpt me met mijn pensioen’



**Roan Slingerland (23) is trots op zijn werk. Hij sorteert en beoordeelt de kleding die wordt teruggestuurd naar de overheid, naar Defensie. Zijn moeder helpt hem met zijn pensioen.**

‘Ik werk nu bijna drie jaar bij de Biga Groep. Ik heb daarvoor een ICT-opleiding gedaan. In coronatijd ging ik op zoek naar werk, maar dat was heel moeilijk. In diezelfde tijd had ik in een supermarkt een bijbaantje. Maar daar kreeg ik weinig hulp en geen uitleg. Het ging dus niet zo goed en ik mocht niet blijven. Dat was allemaal niet goed voor mijn zelfvertrouwen.

## Trots

Ik ben toen naar de gemeente gegaan. Ze vroegen of een werktraject bij de Biga Groep iets voor me was. Maar dat wilde ik niet. Op de middelbare school hadden we conciërges van de Biga Groep. Er werden grapjes over hen gemaakt. Nu ben ik er

echt trots op dat ik hier werk. Hier werken geen mensen die niets kunnen. Maar mensen die ergens moeite mee hebben. En gelukkig is er veel hulp en begeleiding.

## Werk

Het ministerie van Defensie stuurt kleding naar ons die ze eigenlijk willen vernietigen. Die kleding, maar ook helmen of tassen, sorteren wij. We kijken wat er nog kan worden gebruikt. Dan stoppen we alles weer in dozen die we terugsturen naar Defensie.

Ik controleer of het klopt wat er in de doos moet zitten. Dan print ik de stickers die we erop plakken en controleer of de barcodes kloppen. Ik heb zelf een systeem bedacht waardoor we de emblemen kunnen verzamelen en opnieuw gebruiken. Daar ben ik erg trots op.

Ik ben blij dat ik mezelf mag zijn hier. En dat ik niet de hele tijd hoeft te denken dat ik voor gek sta. Normaal vind ik het moeilijk om met mensen te

praten maar ik heb supergoed contact met mijn collega's. Ik vind het ook leuk om anderen te helpen en begeleiden.

## Pensioen

Of ik wel eens aan mijn pensioen denk? Niet vaak, eerlijk gezegd. PWRI regelt mijn pensioen. Dat weet ik. Het is nog ver weg. Heel soms denk ik wel hoe lang ik nog moet werken. Als ik straks een brief krijg over mijn pensioen volgens de nieuwe regels gaat mijn moeder me helpen. Dan gaan we samen goed kijken wat dit voor mij betekent.’

## Biga Groep (Buitengewoon in Gepaste Arbeid)

Biga Groep begeleidt mensen naar werk. Dat doen ze door mensen in dienst te nemen. Of door ze te helpen met het zoeken naar een andere baan of detachering.



## Dit is belangrijk om te weten over het nieuwe nabestaandenpensioen!

Niet het leukste onderwerp, wel belangrijk. Is alles voor je nabestaanden goed geregeld als jij er niet meer bent? Ze kunnen recht hebben op pensioen van PWRI. Dat is het nabestaandenpensioen: een partnerpensioen voor je partner en wezenpensioen voor je kinderen. Wat verandert er met de nieuwe pensioenregels? Kies jouw situatie en lees er meer over.

### 1. Werk je bij een werkgever die is aangesloten bij PWRI?

Dan bouw je nu pensioen op. Je partner en kinderen krijgen na je overlijden pensioen van PWRI. Dat is het partnerpensioen en wezenpensioen. Ze krijgen dit direct na jouw overlijden. Dat is nu al zo en dat blijft zo.

Je partner ontvangt dan 23% van je salaris dat meetelt voor je pensioen. Kinderen krijgen een wezenpensioen van 4,6% van je salaris. Als beide ouders zijn overleden, verdubbelen we het bedrag. Ze krijgen dat samen met het pensioen dat je voor hen voor 1 januari 2025 hebt opgebouwd. Dit geldt ook voor het partnerpensioen.

### 2. Werk je niet meer bij een werkgever die is aangesloten bij PWRI?

Dan bouw je bij ons geen pensioen meer op. Als je je pensioen niet naar een ander fonds hebt meegenomen, dan is het tot je vertrek opgebouwde pensioen voor je blijven staan. Dat krijg je als je met pensioen gaat. Overlijdt je voor dat moment? Dan krijgen je partner en kinderen het partnerpensioen en wezenpensioen dat je bij ons hebt opgebouwd.

### 3. Overlijdt je als je al pensioen van PWRI krijgt?

Dan verandert er niet veel voor je partner. Je partner krijgt een percentage van jouw pensioen. Standaard is dat 70%, maar het kan ook een ander percentage zijn als je dat zo hebt gekozen toen je met pensioen ging. Kinderen krijgen een wezenpensioen van 14% van je pensioen. Nieuw is dat ze dat krijgen tot hun 25e, ook als ze niet studeren. Als beide ouders overleden zijn, verdubbelen we het wezenpensioen.

Ze krijgen dat samen met het pensioen dat je voor hen voor 1 januari 2025 hebt opgebouwd.

### Woon je samen? Partner aanmelden wordt makkelijker

Als je samenwoont krijgen wij niet automatisch door wie je partner is. We vragen je dan om hem of haar bij ons aan te melden (via MijnPWRI). Tot 1 januari 2025 heb je daar een samenlevingscontract voor nodig. In de nieuwe regels hoeft dat niet meer. Een verklaring met de handtekening van jou en je partner is genoeg.

Wil je meer weten over het partnerpensioen of wezenpensioen en wie dit precies kan krijgen? Log in op MijnPWRI of kijk in de PWRI-app om te zien hoeveel je partner en kinderen krijgen als jij overlijdt.



Met de nieuwe pensioenregels blijft veel hetzelfde, maar er veranderen ook een paar dingen. We spraken met Annet, productiemedewerker van KonnecteD, en beantwoordden haar vraag over de nieuwe regels.

## Ga ik er met de nieuwe regels op vooruit?

**Ja, we verwachten dat je pensioen beter wordt.**

Dat denken wij wel. Met de nieuwe regels hoeft PWRI namelijk minder geld apart te zetten als reserve. Daardoor blijft er meer geld over voor in de pensioenpotten. Uit deze potten worden de pensioenen betaald. Hierdoor verwachten we dat je pensioen hoger wordt. Je kunt dit zien in het voorlopige overzicht dat je van ons krijgt (of al hebt gekregen).

Maar we weten niet zeker of het pensioen altijd omhoog gaat. Dit hangt namelijk ook af van hoe de economie en de beleggingen het doen. Als de economie goed gaat en de beleggingen goed gaan, zal je pensioenpot sneller groeien. Als het minder goed gaat, groeit je pensioenpot alsnog. Maar minder snel.



Heb je meer vragen over het nieuwe pensioen? Kijk dan naar onze video's met de meest gestelde vragen.



## Heb je andere vragen?

Neem contact met ons op. We beantwoorden je vragen graag. Je kunt ons bereiken via:

- **Telefoon:** Bel ons op 045 579 63 00. Dan kun je meteen met ons praten en je vragen stellen.
- **Website:** Bezoek [www.pwri.nl/contact](http://www.pwri.nl/contact) en vul het contactformulier in.

We zijn er om je te helpen.

# Jouw pensioen bekijken?

*Simpelweg de moeite waard!*



Bekijk jouw pensioen op [pwri.nl/checken](https://pwri.nl/checken)

**JOUW  
VERNIEUWDE  
PENSIOEN**



## Zaakbehartiger doorgeven

Helpt iemand jou met je pensioenzaken? Heb je een begeleider die met je meeleeft? Dat kan je partner, een ander familielid of een vriend zijn. Zo'n iemand noemen wij een zaakbehartiger. Het is slim om je zaakbehartiger bij ons aan te melden. Want dan kan jouw zaakbehartiger je nog beter helpen. Ga naar MijnPWRI en geef jouw zaakbehartiger aan ons door.

## Altijd jouw pensioen bij de hand met de PWRI Pensioenapp

Met de PWRI pensioenapp heb je altijd en overal inzicht in je pensioen. Log veilig in met DigiD en bekijk direct hoeveel pensioen je hebt opgebouwd bij PWRI. Scan de qr-code en download de app.



## Woordzoeker

De gegeven woorden zijn -in alle richtingen- in het diagram verborgen. Sommige letters zijn meer dan een keer gebruikt. Plaats de resterende letters in het oplossingsbalkje voor de oplossing van deze puzzel. Ben je benieuwd naar de oplossing? Ga naar [pwri.nl/puzzel](https://pwri.nl/puzzel).

BELEGGEN  
DUIDELIJK  
ECONOMIE  
GEPENSIONEERDEN  
INVAREN  
MEEBEWEGEN  
MIJN PWRI  
ONDERSTEUNING  
OUDERDOM  
OVERZICHT  
PARTNERPENSIOEN  
PREMIEREGELING  
SOEPEL  
STABIELER  
STELSEL  
TELEFOON  
TOEKOMST  
TRANSITIE  
TWEETRAPS  
VERANDERINGEN  
WEBSITE  
WERKGEVER  
ZAAKBEHARTIGER

V	P	M	I	J	N	P	W	R	I	M	P	W	O	W	N
E	A	T	E	N	O	O	F	E	L	E	T	N	E	G	
R	R	B	W	I	R	K	E	I	B	Z	O	D	C	N	
A	T	E	T	E	T	B	I	J	S	O	U	R	E	O	I
N	N	L	S	O	E	I	I	L	D	E	N	R	N	L	
D	E	E	T	W	E	T	S	E	E	E	R	S	O	E	
E	R	G	E	G	E	K	R	N	R	D	O	T	M	G	
R	P	G	L	T	V	D	O	A	A	E	I	E	I	E	
I	E	E	S	O	O	I	V	M	P	R	O	U	E	R	
N	N	N	E	M	S	N	R	E	S	S	T	N	D	E	
G	S	J	L	N	I	O	L	U	W	T	P	I	E	I	
E	I	W	E	R	K	G	E	V	E	R	N	N	S	M	
N	O	P	S	T	A	B	I	E	L	E	R	G	I	E	
R	E	G	I	T	R	A	H	E	B	K	A	A	Z	R	
G	N	O	E	O	V	E	R	Z	I	C	H	T	N	P	



© gossepuuzels breukelen 2024

**Uitgave** Stichting Pensioenfonds Werk en (re)Integratie. Postbus 3094 / 6401 DN Heerlen **Concept en realisatie** APG **Productie** MPG/APG **Fotografie** Winand Stut, Aad van Vliet **Vormgeving** Patrick Keeler **Website** [www.pwri.nl](https://www.pwri.nl) De PWRI Flits is met de grootste zorg samengesteld. Je kunt hieraan geen rechten ontleen. Ons reglement is altijd leidend.